



bele marx

aufhänger



„aufhänger“

Manchmal ist ein Zufall einer Wahrnehmung ausschlaggebend für eine Idee. Manchmal eine Leerstelle, ein Fehlen von herkömmlichen Mitteln. Wie wir Räumlichkeit wahrnehmen, entscheiden Licht, Farben, Linien. Doch unser Blick ist nicht frei. Er hängt ab vom Alltag, den Gegenständen, die uns Halt geben, nicht zuletzt von dem, was wir tragen.

„aufhänger“ heißt die Rauminstallation von Beate Marx und zeigt ein Skelett von silberbeschichteten Drahtkleiderbügeln, deren Schatten abstrakte Linienstrukturen an die Wand werfen. Die fragile Konstruktion verzerrt den Raum und lässt den Blick ins Leere laufen. Die Linien zu entwirren ist unmöglich, doch ihr Zusammenhang ist Aufhänger für eigene Ideen, Bilder, Räume abseits des Gebrauchswertes.

Text: Elvira Gross









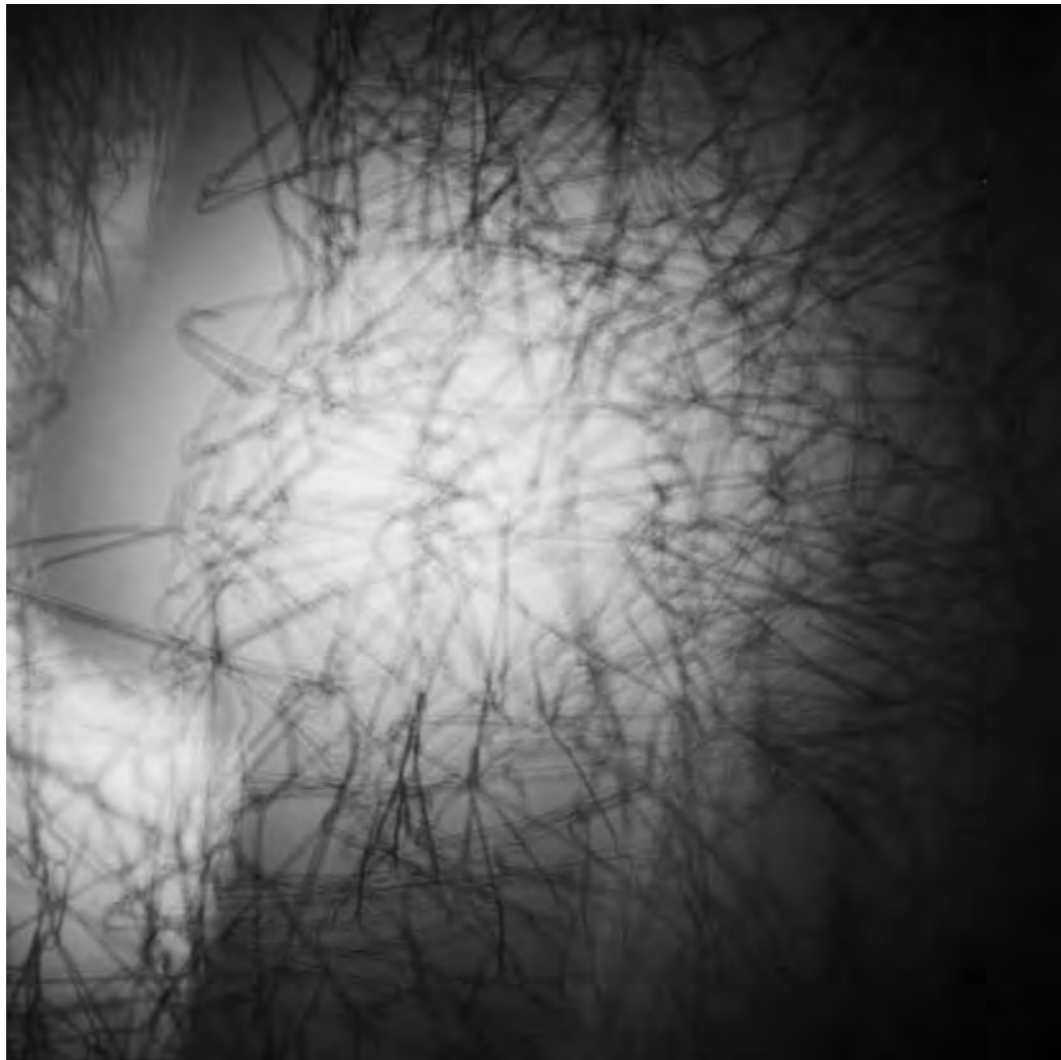
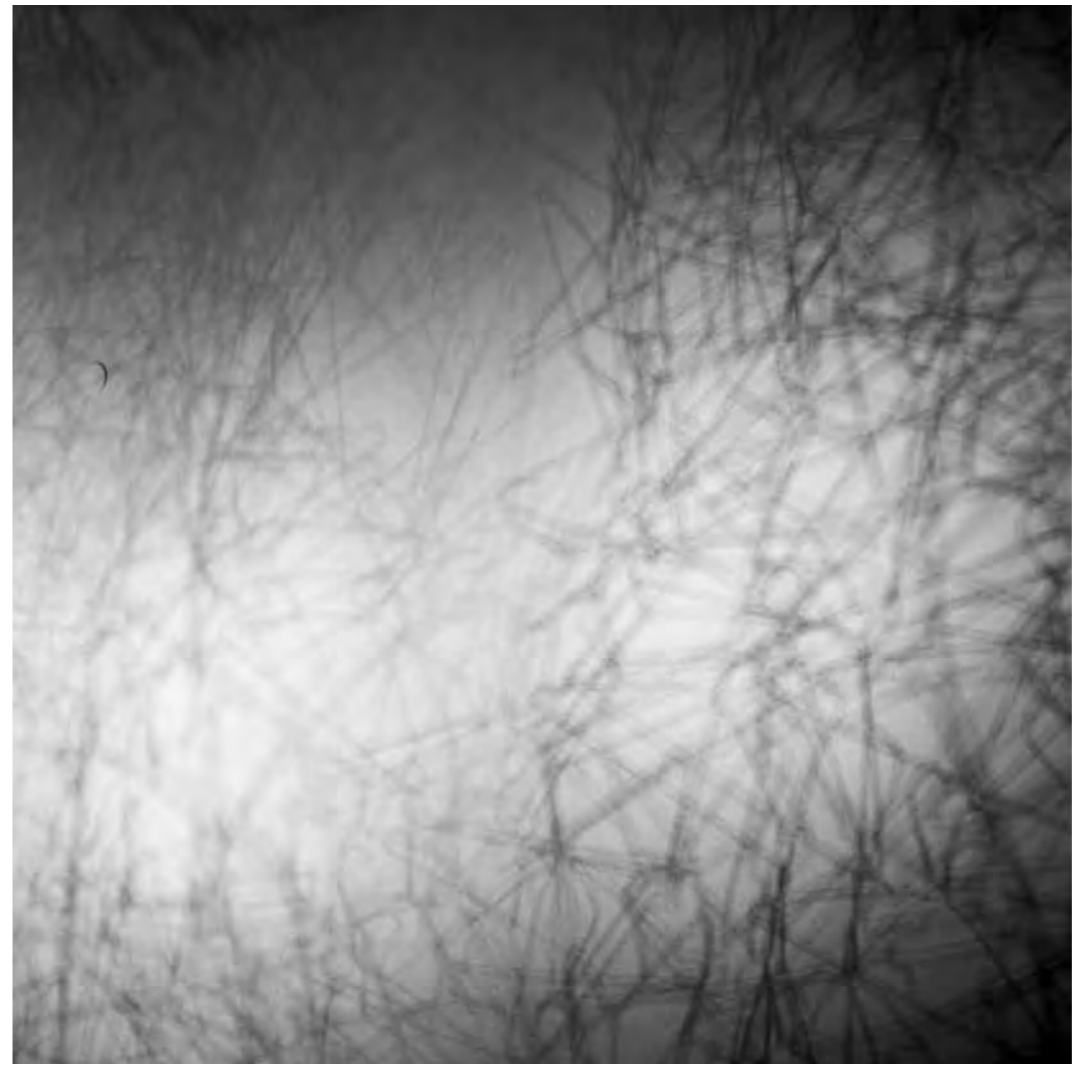


„aufhänger“

Ausstellung von 23. 4. - 8. 5. 2010

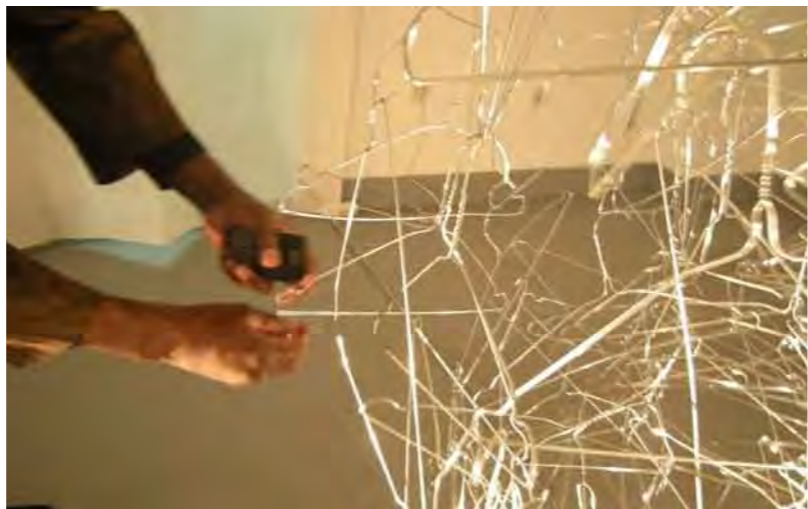
Veranstaltungsort:
wechselstrom, Grundsteingasse 44, 1160 Wien
(www.wechsel-strom.net)

auf einladung von:
masc foundation/39 dada
(www.masc.at)











Bele Marx

Tätigkeitsbereiche: Malerei, Zeichnung, Fotografie, Kunst im öffentlichen Raum

geboren 1968 in Salzburg, Österreich.

1986-89 Studium der Malerei an der Hochschule für angewandte Kunst in Wien bei **Maria Lassnig**.
(H. Schmalix, C.L. Attersee, Diplom 1992).

Lebt und arbeitet von 1989-2001 in Paris und seit 2001 in Wien.

1989-1995 Lehrtätigkeit (Assistenz) an der Internationalen Sommerakademie für bildende Kunst in Salzburg bei: Konrad Winter und Anton Drioli, Gerhard Rühm, Jim Dine, sowie Anne et Patrick Poirier.

1993-95 Studium der Fotografie (Ecole des Arts Decoratifs in Paris).

Seit 1993 auch als Fotografin tätig.

Ab 1988 Einzelausstellungen und Beteiligungen an Ausstellungen in Österreich, Deutschland, Frankreich, Italien, Israel, USA und Kanada.

1997 Erfindung und seit 2001 Aufbau von PHOTOGLAS mit GILLES MUSSARD. Photoglas ist eine von Bele Marx und Gilles Mussard entwickelte Technologie, die es ermöglicht großformatige Dias in Glas einzubetten. Das Verfahren wurde **patentiert**. In Zusammenarbeit mit Gilles Mussard wird seit 2001 unter dem Namen ATELIER PHOTOGLAS an verschiedenen Entwürfen und Projekten für den architektonischen (vorwiegend Kunst am Bau) und musealen Bereich gearbeitet.

www.belemarx.com

www.photoglas.com

www.couscousandcookies.com (in Aufbau)



„aufhänger“

Ausstellung von 23. 4. - 8. 5. 2010

Veranstaltungsort:
wechselstrom, Grundsteingasse 44, 1160 Wien
(www.wechsel-strom.net)

auf einladung von:
masc foundation/39 dada
(www.masc.at)

© Fotos: Valerie Rosenberg, Gilles Mussard, masc foundation und Bele Marx

mit bestem Dank an alphaclean,
masc foundation und galerie wechselstrom,
Gilles Mussard und Elvira Gross



